

CHARAKTERISTIKA LOGA A LOGOTYPU


Základný tvar loga Technickej univerzity v Košiciach bol navrhnutý doc. Mgr.art. Tadeuszom Blonskim po transformácii bývalej VŠT v Košiciach na TU v roku 1991. Autor zároveň definoval aj základné použitie loga v spojení s názvom univerzity do tvaru logotypu TUKE. Pre názov univerzity je použité tučné bezpätkové písmo typu NimbuSanDEE Black. Tieto základné tvary loga a logotypu sú uprednostňované pred ostatnými tvarovými modifikáciami. Tie používame len pri špeciálnych použitíach pri označovaní pracovísk univerzity a jej fakúlt (časť 2.2 a 2.3), prípadne v situáciách, kedy nie je možné použitie základného tvaru loga a logotypu.

Logo a logotyp sú konštruované v pevných rozmeroch. Základnou jednotkou pri konštrukcii loga je konštanta "A", ktorá tvorí medzeru medzi jednotlivými plochami loga a jeho okrajovú linkou o hrúbke 0,3 A. Všetky ostatné rozmery sa odvádzajú od konštanty "A". Plocha loga sa môže rozdeliť na tri diely horizontálne a tri vertikálne.

CHRÁNENÁ ZÓNA

Chránená zóna predstavuje minimálny priestor okolo loga, resp. logotypu v horizontálnom aj vertikálnom smere, do ktorého nesmie zasahovať žiaden text ani iná grafika. Aby sa predišlo interakciám loga s rušivými elementmi, ktoré by znižovali jeho vizuálny účinok, musí byť logo obklopené dostatočne veľkým priestorom vyznačeným na obrázku sivou plochou, ktorý je definovaný štvornásobkom konštanty "A". Ochranná zóna logotypu je vymedzená sprava, zhora a zľava veľkosťou 6A, zdola 3A.

POUŽÍVANIE LOGA A LOGOTYPU

Tvar loga TUKE je presne definovaný a nesmie byť znovu vytváraný, s výnimkou oprávnených subjektov. Minimálny rozmer povolený pre použitie loga TUKE je 5x5 mm. 

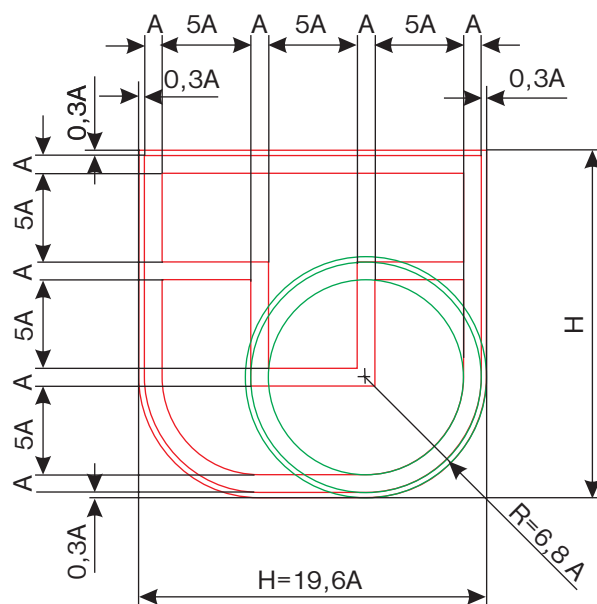
Kópia loga a logotypu je k dispozícii v elektronickej verzii na na CD ROM-e Dizajn manuálu TUKE v adresári ZDROJOVÉ SÚBORY a na serveri:

www.tuke.sk/design_manual

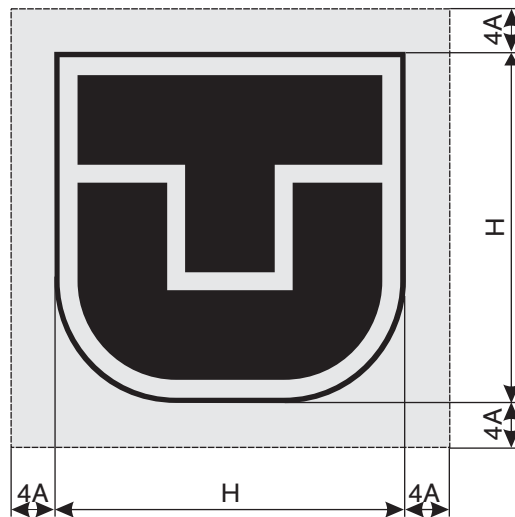
LINKY NA ZDROJOVÉ SÚBORY:

Logo_TUKE_cb.CDR Logotyp_TUKE_cb.CDR
 Logo_TUKE_cb.JPG Logotyp_TUKE_cb.JPG
 Logo_TUKE_cb.AI Logotyp_TUKE_cb.AI
 Logo_TUKE_cb.PDF Logotyp_TUKE_cb.PDF

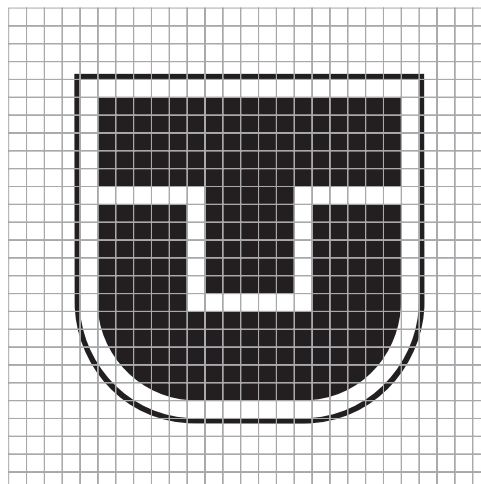
Logo univerzity a jeho rozmery



Logo - minimálny priestor pozadia



Logo - štvorcová sieť o A-module





FAREBNOSŤ LOGA A LOGOTYPU

Oficiálnou farbou loga a logotypu Technickej univerzity v Košiciach je strieborná farba podľa farebného modelu Pantone 424 CV, ktorá by mala byť používaná pri tvorbe plnofarebnej grafiky a dokumentov. Pre grafické materiály a dokumenty, ktoré sú vyhotovované priamo na pracoviskách TUKE s použitím laserových tlačiarní a sú často kopirované alebo faxované (korešpondencia, správy, dekréty a pod.), má byť logo, resp. logotyp TUKE aplikovaný v čiernej farbe alebo sivej (50% čiernej, t. j. v modeli CMYK 0:0:0:50).

NEGATÍVNA (INVERZNÁ) VERZIA

Na tmavom podklade grafických materiálov a dokumentov TUKE sa aplikuje negatívna (inverzná) verzia loga, resp. logotypu TUKE.

Biele logo musí byť umiestnené na čiernom alebo tmavom podklade poskytujúcom dostatočný kontrast. Špecifickým prípadom je použitie bieleho loga na farebnom podklade vo farbách fakúlt TUKE, ktoré je prezentované v kapitole 3.2.

Na svetlom neutrálnom podklade je možné použiť štandardnu (Pantone 424 CV) alebo čiernu verziu loga ak je zachovaný doastatočný kontrast podkladovej plochy voči použitej farbe.

POUŽÍVANIE LOGA A LOGOTYPU VO FARBE

Kópia loga a logotypu v bielej farbe a v striebornej - sivej je k dispozícii v elektronickej verzii na na CD ROM-e Dizajn manuálu TUKE v adresári ZDROJOVÉ SÚBORY a na serveri:

www.tuke.sk/design_manual

LINKY NA ZDROJOVÉ SÚBORY:

Logo_TUKE_biele.cdr	Logotyp_TUKE_biely.cdr
Logo_TUKE_biele.jpg	Logotyp_TUKE_biely.jpg
Logo_TUKE_biele.ai	Logotyp_TUKE_biely.ai
Logo_TUKE_biele.pdf	Logotyp_TUKE_biely.pdf

Logo_TUKE_sive.cdr	Logotyp_TUKE_sivy.cdr
Logo_TUKE_sive.jpg	Logotyp_TUKE_sivy.jpg
Logo_TUKE_sive.ai	Logotyp_TUKE_sivy.ai
Logo_TUKE_sive.pdf	Logotyp_TUKE_sivy.pdf

Logotyp_TUKE_ang.cdr
Logotyp_TUKE_ang.jpg
Logotyp_TUKE_ang.ai
Logotyp_TUKE_ang.pdf

Logo vo farbe univerzity - Pantone 424 CV



Biele logo na pozadí farby Pantone 424 CV



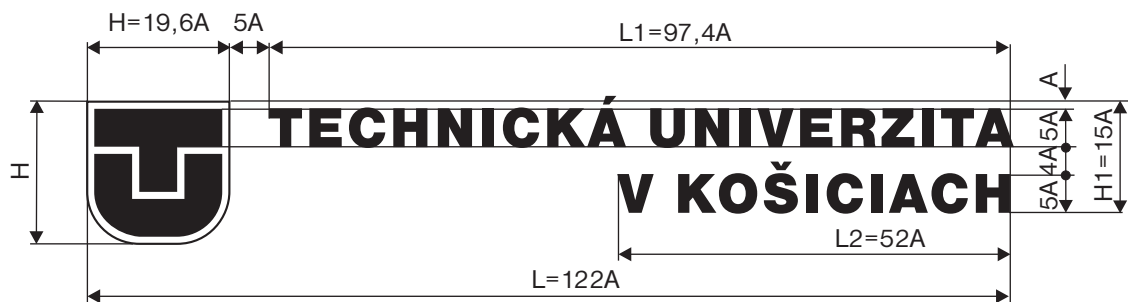
Biele logo na čiernom pozadí - negatívna verzia



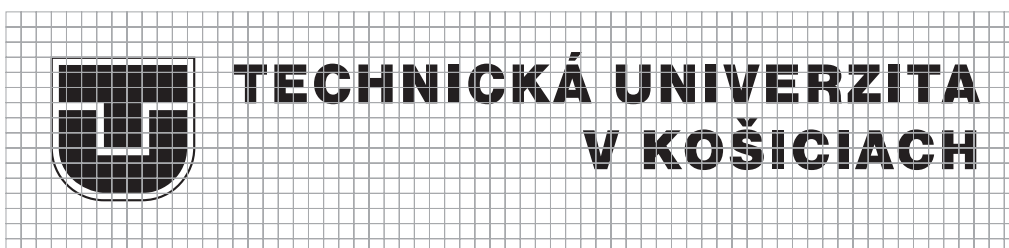


Logotyp tvorí logo univerzity spolu s oficiálnym názvom univerzity

- veľké písmena typu NimbuSanDEE Bla



Logotyp - štvorcová sieť o module 1/2 A



Logotyp - minimálny priestor pozadia

Logotyp na čiernom pozadí - negatív



Logotyp univerzity v anglickej mutácii v Pantone 424 CV prevedení a na pozadí Pantone 424 CV



Aktuálne logá fakúlt TUKE

Fakulta baníctva ekológie, riadení
a geotechnológií

Hutnícka fakulta



Strojnícka fakulta

Fakulta elektrotechniky
a informatiky

Stavebná fakulta



Ekonomická fakulta

Fakulta výrobných
technológií

Fakulta umení



Letecká fakulta



LINKY NA ZDROJOVÉ SÚBORY:

[Logo_FBERG.cdr](#)[Logo_EKF.cdr](#)[Logo_FBERG.jpg](#)[Logo_EKF.jpg](#)[Logo_HF.cdr](#)[Logo_FVT.cdr](#)[Logo_HF.jpg](#)[Logo_FVT.jpg](#)[Logo_SJF.cdr](#)[Logo_FU.cdr](#)[Logo_SJF.jpg](#)[Logo_FU.jpg](#)[Logo_FEI.cdr](#)[Logo_LF.cdr](#)[Logo_FEI.jpg](#)[Logo_LF.jpg](#)[Logo_SVF.cdr](#)[Logo_SVF.jpg](#)

Aktuálne logá fakúlt realizované vo veľkej zasadačke R-TUKE

- s oficiálnym názvom a rokom založenia fakulty

- veľké písmena typu NimbuSanDEE Bold

